

Dipl. Ing. Helmut Leuker, Landschaftsarchitekt BDLA, Stadtplaner BYAK
Oberer Graben 3 B, 85354 Freising, Tel. 08161 / 53 73 241

Büroprofil

Helmut Leuker

Landschaftsarchitekt BDLA

Büroinhaber

Helmut Leuker
Dipl. Ing. (Univ.)
Landschaftsarchitekt, Stadtplaner
Diplom TU München-Weihenstephan 1990



Mitarbeiter

zwei freie Mitarbeiter

Bürogründung

1999 als Einzelunternehmen

CAD-Arbeitsplätze

zur Zeit 2

Sonstiges

2 Computer-Arbeitsplätze
AVA
DTP
Textverarbeitung
Tabellenkalkulation

Arbeitsbereiche

Objektplanung
Städtebauliche Planungen
Rahmenplanungen
Wettbewerbe
Grünordnungspläne
Dorferneuerung
Umweltverträglichkeitsstudien
Landschaftspflegerische Begleitplanung
Ökologische und naturschutzorientierte Gutachten
Öffentlichkeitsarbeit

PROJEKTVERZEICHNIS

Planungsbereich/ Projekt	Fläche/ Bausumme	Leistungs- phasen	Planungsbereich/ Projekt	Fläche/ Bausumme	Leistungs- phasen
1. FREIBERUFLICHE TÄTIGKEIT					
Objektplanung / Auswahl					
Hausgarten Geretsried, Bauherr Privat, 1996 - 97	DM 200.000	1 - 8	Neubau Biohotel Hörger in Hohenbercha, 2006 Natursteinarbeiten Außenraum Gebäudeumgriff, im Auftrag von Deppisch Architekten, Freising	EUR 30.000	5 - 6
Allersberger Straße 185, Nürnberg, 1999 Fabriknachnutzung: Gewerbeflächen	DM 1.600.000	1, 2	Neubau der Wohnanlage ‚Alte Schule Vötting‘ in Freising, Planung und Beratung zur Gestaltung von Reihen und Doppelhausgärten, Bauherrengemeinschaft, 2006	EUR 35.000	5 - 8
Umbau und Erweiterung Haus Weiher, Hersbruck, Heim für geistig Behinderte der Rummelsberger Anstalten 1999 - 2002	DM 1.600.000	3, 5, 6	Umgestaltung des Bahnhofplatz, S-Bahnhof Vaterstetten mit Brunnenanlage, mit Dr. Ing. Charlotte Reitsam, Freising Bauleitung 2007 - 2008	EUR 540.000	8
Furth Baugebiet „Birnbäumleiten“, Öffentliche Grünflächen, 2000-2001	DM 470.000	5 - 7	Hausgarten Bamberg, Bauherr Privat, seit 2007-2009	EUR 70.000	1 - 9
Umbau und Erweiterung der Staatlichen Realschule Vilsbiburg, 1999-2001	DM 600.000	5 - 7	Hausgartenumgestaltung Bad Tölz, Bauherr Privat, 2008	EUR 60.000	1 - 3
Erweiterung des Therapie- und Kommunikationsbereiches Orthopädische Klinik Tegernsee, 1999-2000	DM 450.000	5, 7	Wohnbebauung St. Martin, Moosach, 2005 – 2008 Bauherr: Erzbischöfliches Ordinariat München-Freising	EUR 130.000	3 - 4
Ersatzbau und Modernisierung Altenheim Pattendorf, 1999 - 2001	DM 1.500.000	5 - 7	Neubau Wohnanlage 44 WE mit TG in Taufkirchen / Vils Bauherr: Kath. Siedlungswerk München GmbH., 2009 - 2012	EUR 510.000	3, 5 - 9
Werkstatt-, Sport- und Therapiebereich, Neubau Verwaltung Lebenshilfe Werkstätten der Region 10 GmbH, Ingolstadt 2000 - 2001	DM 800.000	2 - 9	Neubau eines Einzelhandels-, Lager-, Archiv- und Bürgebäudes In Parsdorf, 2012 Bauherr: Scarabeus Besitz GmbH. & Co. KG München	EUR 230.000	1 - 5
Umsetzung Gewässerpflegeplan Schwimmbadgraben/ Angerbach 1. BA, Stadt Freising, seit 2001	DM 300.000	1 - 9	Neuer Museumseingang Kloster Fürstenfeld Fürstenfeldbruck, 2013, mit Deppisch Architekten, Freising	EUR 47.000	1 - 8
Neubau von 36 Reihenhäusern und 8 Doppelhaushälften in Freising, Isarauenpark, 2002 mit Frau Prof. Stock-Gruber, Buch	DM 1.600.000	5	Energieeffizienter Wohnungsbau mit 37 WE in Ansbach 2013 Modellvorhaben e%, mit Deppisch Architekten, Freising Bauherr: Joseph-Stiftung Bamberg	EUR 270.000	1 - 8
Hausgärten Ilmendorf, Bauherr Privat, 2002 – 2003	m2 1.800	1- 3, 5	Neubau eines Pfarrhauses und Platzgestaltung Kirchengemeinde St. Margaretha, Ampfing 2013 – 2014 mit Deppisch Architekten, Freising	EUR 280.000	1 - 9
Neubau eines Mehrfamilienhauses ‚Am Angerbach‘, Freising Stadtbau Freising GmbH, 2002 – 2004 Sozialer Wohnungsbau	EUR 60.000	1 - 9	Umgestaltung Hausgarten, Bamberg Bauherr: privat, 2012 – 2014	EUR 185.000	1 – 8
Hausgarten am Hang, Kirchdorf, Bauherr Privat, 2003 – 2005, Bauherrenpreis	EUR 120.000	1 – 9	Umbau Wohnanlage mit Dachgeschoßausbau, TG in München Bogenhausen, 2012-2017 Bauherr: K&A GbR Parsdorf	EUR 298.000	1 – 5
Das neue Rathaus Hörgertshausen, Gemeinde Hörgertshausen, 2003 - 2005	EUR 130.000	2 - 8	Neubau von 2 Wohngebäuden mit 1 TG, München Donaustraße-14-GmbH., 2013 – 2016	EUR 208.000	1 – 5
Hausgarten Petershshn.-Sollern, Pflanzung Bauherr Privat, 2005	EUR 18.000	1 - 8	Umgestaltung Freianlagen Kindergarten / Krippe mit Dr. Ing. Charlotte Reitsam, Freising, 2015 - 2016 Bauherr: Gemeinde Unterhaching	EUR 90.000	1 – 8
Hausgarten Altenhausen, Freising, Bauherr Privat, 2004	EUR 30.000	1 - 9			
Hausgartenumgestaltung Baunach, Bauherr Privat, 2005	m2 1.200	1- 3			
Hausgarten Marzling, Bauherr Privat, 2005	EUR 60.000	1 - 3			
Neubau Wohnanlage mit TG in Erding, Brauerstraße Bauherr Anton Heinrich Bauträger, 2006 - 2008	EUR 250.000	1 - 9			
Hausgarten Freising, Bauherr Privat, 2006-2009	EUR 130.000	1 - 9			

Planungsbereich/ Projekt	Fläche/ Bausumme	Leistungs- phasen	Planungsbereich/ Projekt	Fläche/ Bausumme	Leistungs- phasen
Ganzheitliches Mehrgenerationenkonzept Wohnen in Pliening, Landsham, mit Deppisch Architekten, Freising MARO Genossenschaft , seit 2016 - 2019	EUR 233.000	3 - 7			
Umgestaltung Hausgarten, Garching Bauherr: privat, seit 2017-2018	EUR 60.000	1 - 8			
Neubau eines Ausweichparkplatzes, Gut Kaltenbrunn Gmund am Tegernsee Bauherr: Käfer Gut Kaltenbrunn GmbH., seit 2016		1 - 4			
Errichtung neuer Räume für das Jugendamt des Bistums Regensburg im Obermünsterareal, Regensburg Bauherr: Bischöflicher Stuhl Regensburg von 2017-2018	EUR 188.000	1 - 4	Städtebauliche Rahmenplanung		
Sanierung der Freianlagen der Wohnanlage in Eichenau der Wohnungsgenossenschaft München West eG, 1. BA zusammen mit kübertlandschaftsarchitektur München Seit 2018	EUR 800.000	5 - 6			
Grünanlage an der Hans-Thonauer-Straße, Kiem-Pauli-Weg und Zschokkestraße; Wegesanierung LH München Bezirk 25 von 2018-2019	EUR 207.000	1 – 3, 5 -6, 8	Grünordnungsplanung		
Rad- und Fußwegesanierung im Westpark, West- und Ostteil LH München – Sendling, Bezirk 7 2019	EUR 274.000	Teillstg. 5, 8	Plangutachten Ökologischer Wohnungsbau Schwabenau – Am Angerbach, Stadt Freising, § 46 HOAI, 2001- 2002		
Neubau eines Wohngebäudes für anerkannte Flüchtlinge Oberhaching, Linienstraße 7, 2018 - 2020	EUR 85.000	5, 8	Vorhabenbezogener Bebauungsplan mit Grünordnung Alter Wirt, Hallbergmoos, Erbgemeinschaft Eichner, seit 2003		
Instandsetzung der Wege und Belagsflächen im Bavariapark LH München – Theresienhöhe 2019-2020	EUR 200.000	8			
Grünanlage an der Hans-Thonauer-Straße, Kiem-Pauli-Weg und Zschokkestraße; Wegesanierung LH München Bezirk 25 von 2018-2019	EUR 207.000	1 – 3, 5 -6, 8			
Rad- und Fußwegesanierung im Westpark, West- und Ostteil LH München – Sendling, Bezirk 7 2019	EUR 274.000	Teillstg. 5, 8			
Instandsetzung der Belagsflächen und Baumstandorte Bahnhofsvorplatz Giesing LH München 2020	EUR 225.000	1 – 3, 5 -6, 8			

Planungsbereich/ Projekt	Fläche/ Bausumme	Ergebnis	Planungsbereich/ Projekt	Fläche/ Bausumme	Ergebnis
Wettbewerbe / Auswahl					
Landschaftsplanerischer Realisierungswettbewerb Wuhlepark Landsberger Tor in Berlin, 2-stufiger Wettbewerb, mit Maria Gauger und Axel Gläsel, 1997		2. Stufe	Städtebaulicher Ideen- und Realisierungswettbewerb Ortsmitte und Bürgerhaus Blaichach im Allgäu 2005 mit Deppisch Architekten, Freising		
Neubau Justizvollzugsanstalt Landshut, 1999 2-stufiger Wettbewerb mit Beate Bartl und Martin Burzin			Neugestaltung Arnulfplatz, Regensburg Städtebaulicher Ideen- und Realisierungswettbewerb, 2006 mit Deppisch Architekten, Freising		
Ideen- und Realisierungswettbewerb 2000, Ausstellungskonzeption Bundesgartenschau 2005 in der Landeshauptstadt München, mit Dietmar Straub, Jürgen Huber, Pörschke + Zwink Arch.		Ankauf	Wohnen in allen Lebensphasen, Am Rainenbichl in Oberammergau Realisierungswettbewerb, 2007 mit Reinhard Loibl Architekt, Freising und Deppisch Architekten, Freising		
Ideen- und Realisierungswettbewerb 2001, Landesgartenschau Neuulm 2008 mit Dietmar Straub und Jürgen Huber		5. Preis	Landesgartenschau Bamberg 2012 Offener Realisierungswettbewerb mit Ideenteil, 2007 mit Gleisner und Mahnel Architekten, Bamberg		
Städtebaulicher Ideenwettbewerb 2001 für das ehemalige Reichsparteitagsgelände in Nürnberg mit Beate Bartl		Engere Wahl	Seeanlagen Dießen am Ammersee Offener Städtebaulicher und landschaftsplanerischer Ideenwettbewerb 2008 mit Dieter Mertens, Architekt und Stadtplaner, Kottgeisering		
Planstudie Grünzug Qingdao chengyang Connection Park, Vorentwurf, China 2002 mit BSP Architekten und Ingenieure, Freising			Ideen- und Realisierungswettbewerb Asamgebäude mit Dombergaufgang, Freising, 2009 mit BSP Architekten, Freising		
Städtebaulicher und Landschaftsplanerischer Ideenwettbewerb Domagkstraße, Landeshauptstadt München, 2002 mit Martin Burzin		2. Stufe	Realisierungswettbewerb Erweiterung Camerloher- Gymnasium, Freising, 2009 mit Reinhard Loibl, Werner Haas, Architekten, Freising		
Einstufiger Realisierungswettbewerb mit Ideenteil, 2002 'Kurpfalzachse – vom Schloss bis zum alten Messplatz', Mannheim mit Kuntz + Manz Architekten, Würzburg, Prof. Schirmer		3. Preis	Realisierungswettbewerb Neubau „Haus der Kirche“ Evangelisch-Lutherische Kirche, Freising, 2015 mit Deppisch Architekten, Freising		2. Preis
BDLA Wettbewerb für einen Zellgarten der BUGA 2005 in München, 2004			Realisierungswettbewerb „Wohnen nahe der Altstadt“ Pfaffenhofen a. d. Ilm, 2016 mit Deppisch Architekten, Freising		
Realisierungswettbewerb Bahnhofplatz Wiesbaden 2003 mit Jürgen Huber, Kuntz + Manz Architekten, Würzburg		Ankauf	Eingeladener Realisierungswettbewerb im kooperativen Verfahren zur Errichtung neuer Räume für das Jugendamt der Diözese Regensburg unter Einbeziehung von denkmalgeschützter Bausubstanz im städtebaulichen Kontext des Obermünsterareals im Ensemble der historischen Altstadt Regensburgs Auslober: Diözese Regensburg, 2017 mit Gebauer Wegerer Wittmann Architekten, Regensburg		1. Preis
Realisierungswettbewerb Conrad-Graf-Preysing-Realschule in Plattling 2003, mit Deppisch Architekten, Freising			Nicht offener Realisierungswettbewerb „Umbau und Erweiterung des Rathauses der Gemeinde Unterensingen“ Gemeindeverwaltung Unterensingen 2018 mit Aichner Kazzler Architekten, München		
Realisierungswettbewerb Altes Schlachthofgelände Landshut 2003 , mit Deppisch Architekten, Freising					
Städtebaulicher Realisierungswettbewerb Spitalhöhe/ Krummer Weg, Stadt Rottweil 2005, mit vorgeschaltetem Bewerbungsverfahren mit Thomas Wilnhammer und Sigi Wild					
Einladungswettbewerb – Realisierungswettbewerb Bauhof Poing 2005 mit Deppisch Architekten, Freising					

Planungsbereich/ Projekt	Fläche/ Bausumme	Leistungs- phasen	Planungsbereich/ Projekt	Fläche/ Bausumme	Leistungs- phasen
2. BERUFLICHE TÄTIGKEIT - ANGESTELLTER			Neubau Betriebsgebäude der Firma Leipfinger-Bader in Vatersdorf	m ² 1.800	2, 3
Städtebauliche Rahmenplanung			Nachverdichtung von 55 Wohnungen in Amberg, Integriertes Wohnen am Mosacherweg	m ² 5.000	1, 6
„Naturnahe Gestaltung von Freianlagen an öffentlichen Gebäuden“, Vergleichende Studie und Rahmenkonzepte für drei Städte (Kempten, Forchheim und den Südost-Sektor Münchens) im Auftrag des BayStM. für Landesentwicklung und Umweltfragen und des BayStM. des Innern, Oberste Baubehörde, Forschungsvorhaben am Lehrstuhl für Landschaftsarchitektur und Entwerfen Prof. Christoph Valentien, TU München-Weihenstephan, 1991 - 1992			Neubau einer Dreifachsporthalle mit Mehrzwecknutzung in Neuburg/Donau	DM 235.000	1 bis 7
Grünordnungsplanung			Freibad Marienhöhe in Nördlingen	DM 2.304.000	3, 5, 6, 7, 9
Baugebiet "Hasengründlein" in Neustadt an der Aisch	ha 30,0	2, 3, 4, 5	Passchendale-Kaserne, Umstrukturierung und Nachverdichtung eines ehemaligen Kasernengeländes in Dörfles-Esbach bei Coburg	DM 1.592.000	1 bis 7
Grünordnungsplan "Firma Watzinger" in Siegenburg	ha 3,1	2, 3, 4, 5	Neustadt a.d. Aisch, Baugebiet Hasengründlein Öffentliche Grünfläche, Straßen und Plätze	ha 2,2 DM 2.250.000	3, 5
Stadtwerke München, Umnutzung Betriebsgelände Isoldenstrasse, München	ha 5,6	1	Sanierung und Erweiterung Hallenbad in Neuburg/Donau	DM 485.000	1 bis 6
Passchendale-Kaserne, Umstrukturierung und Nachverdichtung eines ehemaligen Kasernengeländes in Dörfles-Esbach bei Coburg	ha 13,0	1	Sanierung und Erweiterung des Freibades am Brandl in Neuburg/Donau	DM 1.500.000	1, 3, 4, 5, 6,7
Objektplanung			Umbau und Erweiterung Haus Weiher, Heim für geistig Behinderte, Rummelsberger Anstalten der Inneren Mission in Hersbruck	DM 800.000	1, 2, 3
Neubau Evang.-Luth. Gemeindezentrum in Wartenberg	DM 132.600	5, 7, 8	Baugebiet Nördlich Wolfgangssiedlung in Landshut: Straßen und Plätze		3
Umbau und Erweiterung Kreisaltenheim in Garatshausen	DM 970.000	2 bis 8	Landesgartenschau Memmingen 2000		6
Ortsnetzersatzanlage für die OVST 78, Steinmetzstr. 3, München	DM 18.000	5	Kloster Seligenthal, Umbau und Erweiterung der Fachakademie für Sozialpädagogik, Landshut		5, 8
Funkübertragungsstelle Diessen II/Ammersee, Raisting	DM 73.000	1, 2, 3, 5, 6, 7	Neubau Verwaltungsgebäude der Nürnberger Beteiligungs AG in Nürnberg, Ostendstraße, 2. BA	DM 1.800.000	5
Hausgarten Fam. Kreuzer in Bogenhausen; Nebengebäude, Schuppen	DM 30.000	3, 5	Baugebiet „Am Läusberg“ in Adelsdorf, Öffentliche Grünflächen, Straßenbegleitgrün/Regenrückhaltesystem	DM 1.900.000	5, 6, 8 Wasserrechts- verfahren
Erweiterung Berufsschule II, Landshut		1, 2, 3			
Landesgartenschau Amberg: Parkplatz am Schiesstättenweg	ha 1,2 DM 3.500.000	3			
Erweiterung Parkschule in Neuburg/Donau	DM 2.250.000	1 bis 8			
Neubau von 24 Eigentumswohnungen mit Garagenhof in Amberg	m ² 1.500 DM 190.000	3, 4			

Planungsbereich/ Projekt	Fläche/ Bausumme	Ergebnis
-----------------------------	---------------------	----------

Wettbewerbe

Städtebaul. u. Landschaftsplanerischer Ideen- und Realisierungswettbewerb, Wohngebiet Nördlich Wolfgangssiedlung und Bayer. Landesgartenschau Landshut 1998		1. Preis
Städtebaul. und Landschaftsplanerischer Ideenwettbewerb Innenstadt Dessau		1. Preis
Ideen- und Realisierungswettbewerb Bayer. Landesgartenschau in Neumarkt, Opf. 1998		3. Preis
Städtebaul. u. Landschaftsplanerischer Ideen- und Realisierungswettbewerb Bayer. Landesgartenschau Memmingen 2000		1. Preis
Wettbewerb EXPO Ost - Hannover		

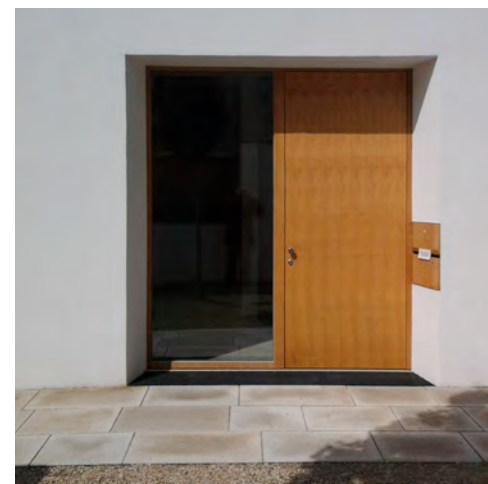
3. BERUFLICHER WERDEGANG

1991 - 1992	Wissenschaftlicher Angestellter am Lehrstuhl für Landschaftsarchitektur und Entwerfen Prof. Christoph Valentien, TU München-Weihenstephan, Freising
1992 - 1997	Mitarbeit im Büro Mahl & Wartner, Landshut, mit Schwerpunkt Objektplanung, Grünordnungsplanung
1998	Mitarbeit im Büro Adler & Olesch, Nürnberg mit Schwerpunkt Objektplanung, Projektleitung
seit 1999	Freiberufliche Tätigkeit



Ampfing
Gemeindezentrum
St. Margaretha
Ersatzbau Pfarrhaus
2014

mit
Deppisch Architekten
Freising





Evangelisch- Luther.
Kirchengemeinde
Kirchseeon
Neubau Gemeinde-
Zentrum



mit
Deppisch Architekten





Das neue Rathaus
Hörgertshausen
Lkrs. Freising
2005

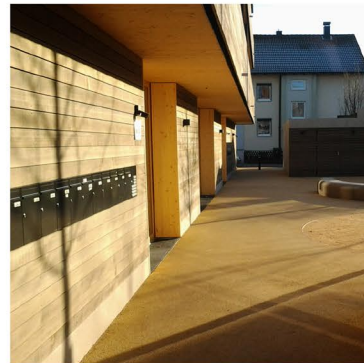
mit
Deppisch Architekten





Energieeffizientes
Wohnen e%
Ansbach
Herbartstraße
2013

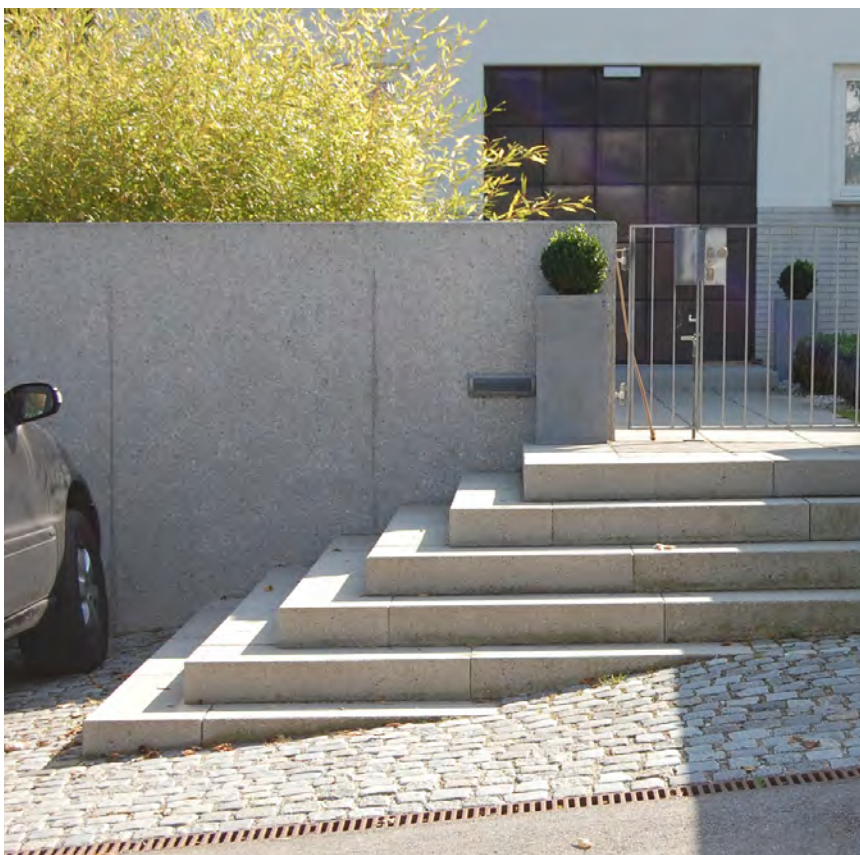
mit
Deppisch Architekten
Freising





Hausgarten
Freising
2008

mit
Deppisch
Architekten
Freising



Neubau einer Wohnanlage
durch eine Bauherrengemeinschaft
in Freising
'Alte Schule Vötting',
Planung und Beratung zur Gestaltung
von Reihen- und Doppelhausgärten
2006



Neubau einer Wohnanlage mit TG
in Erding, Brauerstraße
2006 - 2008





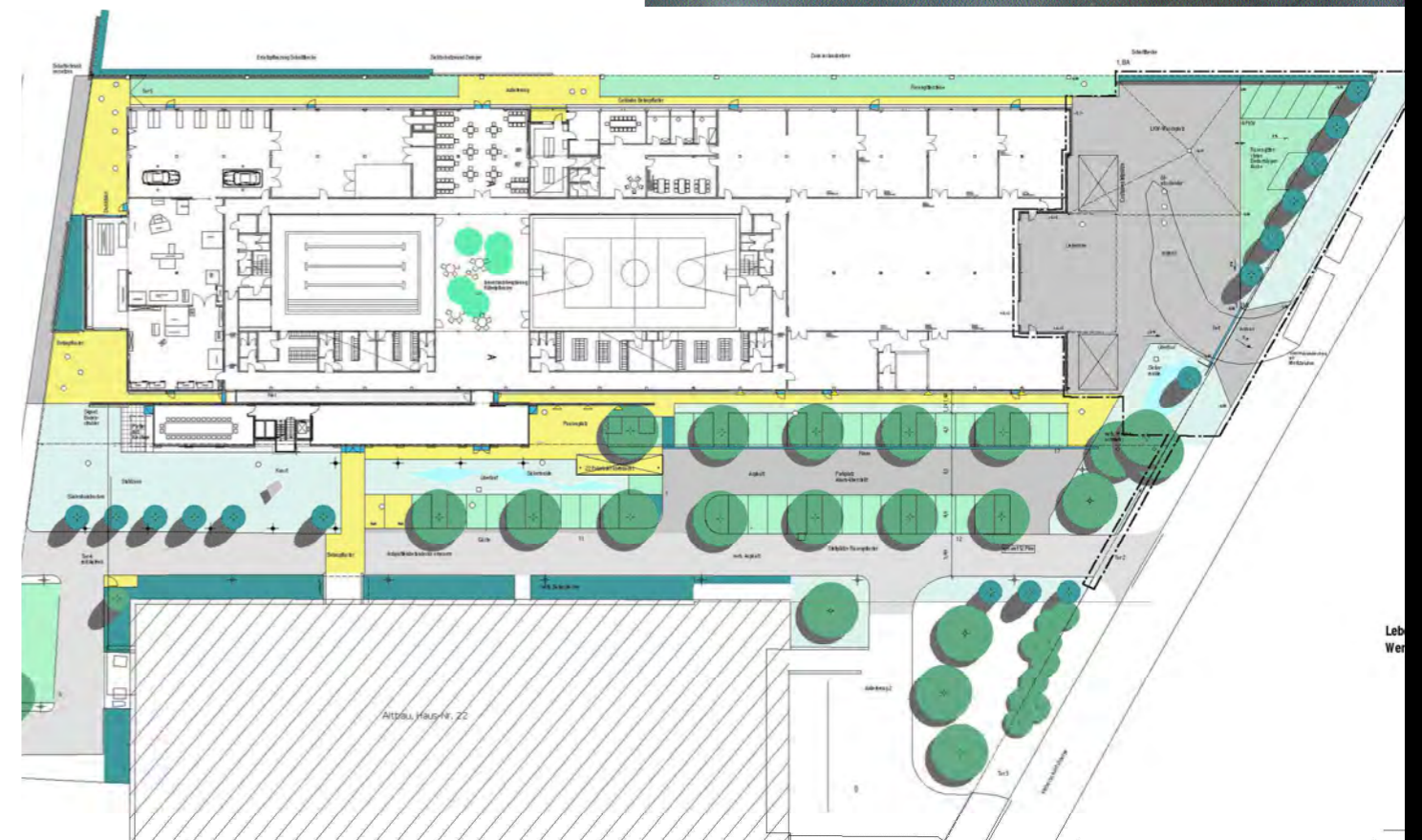
Reihenhausgarten
Bamberg
2009

mit
Gleisner & Mahnel
Architekten
Bamberg





Werkstatt, Sport- und
Therapiebereich,
Neubau Verwaltung
Lebenshilfe Werkstätten
der Region 10 GmbH
in Ingolstadt
2000 bis 2001



Umbau und Erweiterung Haus Weiher, Hersbruck 1. BA
Heim für geistig behinderte Menschen der Rummelsberger Anstalten
1999 - 2000



